

# Klaipėdos „Saulutės“ mokykla-darželis

## **VAIKŲ SVEIKATOS PROFILAKTINIŲ PATIKRINIMŲ 2019-2020m. DUOMENŲ ANALIZĖ**

Parengė:

VSS Akvilė Jaugaitė

# Mokinių sveikatos analizės aprašymas

- Duomenys apie mokinių sveikatą gaunami iš statistinės apskaitos formos Nr. 027-1/a „Vaiko sveikatos pažymėjimas“, patvirtintos Lietuvos Respublikos sveikatos apsaugos ministro 2004 m. gruodžio 24 d. įsakymu Nr. V-951 „Dėl statistinės apskaitos formos Nr. 027-1/a „Vaiko sveikatos pažymėjimas“ patvirtinimo“ (Žin., 2005, Nr. 3-38)
- Kasmet šeimos gydytojo užpildytas „Vaiko sveikatos pažymėjimas“ turi būti pristatomas į bendrojo lavinimo mokyklą, darželį.

# Mokinių sveikatos analizės aprašymas

- Mokinių sveikatos statistinė analizė buvo atlikta iš Vaiko sveikatos pažymėjimų, kurie buvo pristatyti į Klaipėdos miesto savivaldybės „SAULUTĖS“ mokyklą-darželį iki 2019 m. sausio mėnesio.

# Mokinių sveikatos analizės aprašymas

Lietuvos Respublikos sveikatos apsaugos ministro 2011 m. rugpjūčio 10 d. įsakymu Nr. V-773 PATVIRTINTOS Lietuvos higienos normos HN 21:2011 „Mokykla, vykdanči bendrojo ugdymo programas. Bendrieji sveikatos saugos reikalavimai“ (Žin., 2011, Nr. 103-4858) 98 punkte nurodyta, kad *mokyklos vadovas ar jo įgaliotas asmuo turi užtikrinti, kad mokiniai iki 18 metų ugdymo procese dalyvautų pasitikrinę sveikatą ir pateikę vaiko sveikatos pažymėjimą, ne anksčiau kaip prieš metus.*

# **Mokinių sveikatos analizės rezultatų svarba**

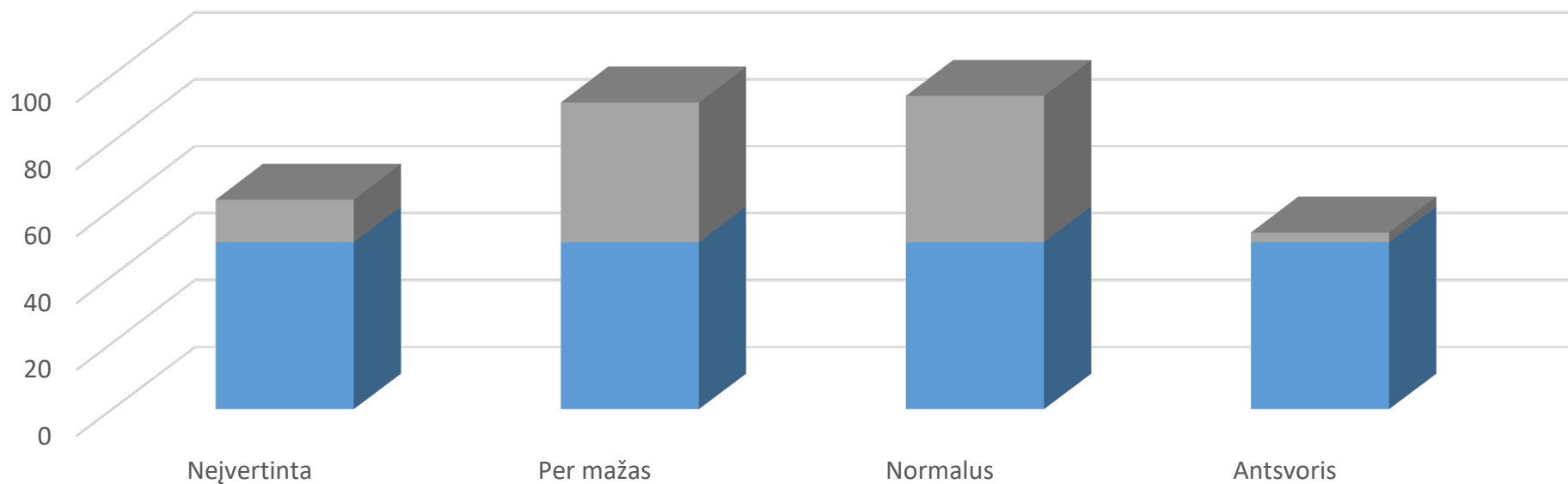
Kasmetinių mokinių profilaktinių patikrinimų duomenys reikalingi kryptingai planuoti ir įgyvendinti sveikatos priežiūrą mokykloje, organizuoti tikslesnes sveikatos stiprinimo priemones, susijusias su ligų ir traumų profilaktika.

# Pasitikrinusiųjų mokinių dalis, kuri yra visiškai sveika, ir kuri turi sveikatos sutrikimų ar ligų (proc.)



Iš 100proc. vaikų 17,64proc. Vaikai yra visiškai sveiki ir neturintys jokių sveikatos sutrikimų.

# Pasitikrinusių mokinių pasiskirstymas pagal KMI



Nutukusių mokinių 0proc. KMI neįvertinta 17,74proc., per mažas 41,74proc., normalus 43,13proc., o turi antsvori 2,94proc.

# Regos sutrikimų vertinimas (Proc.)



Visų mokinių rega patikrinta, jokių regos sutrikimų neturi 17,64proc., normali rega 23,5proc., su sutrikimais 58,82proc.

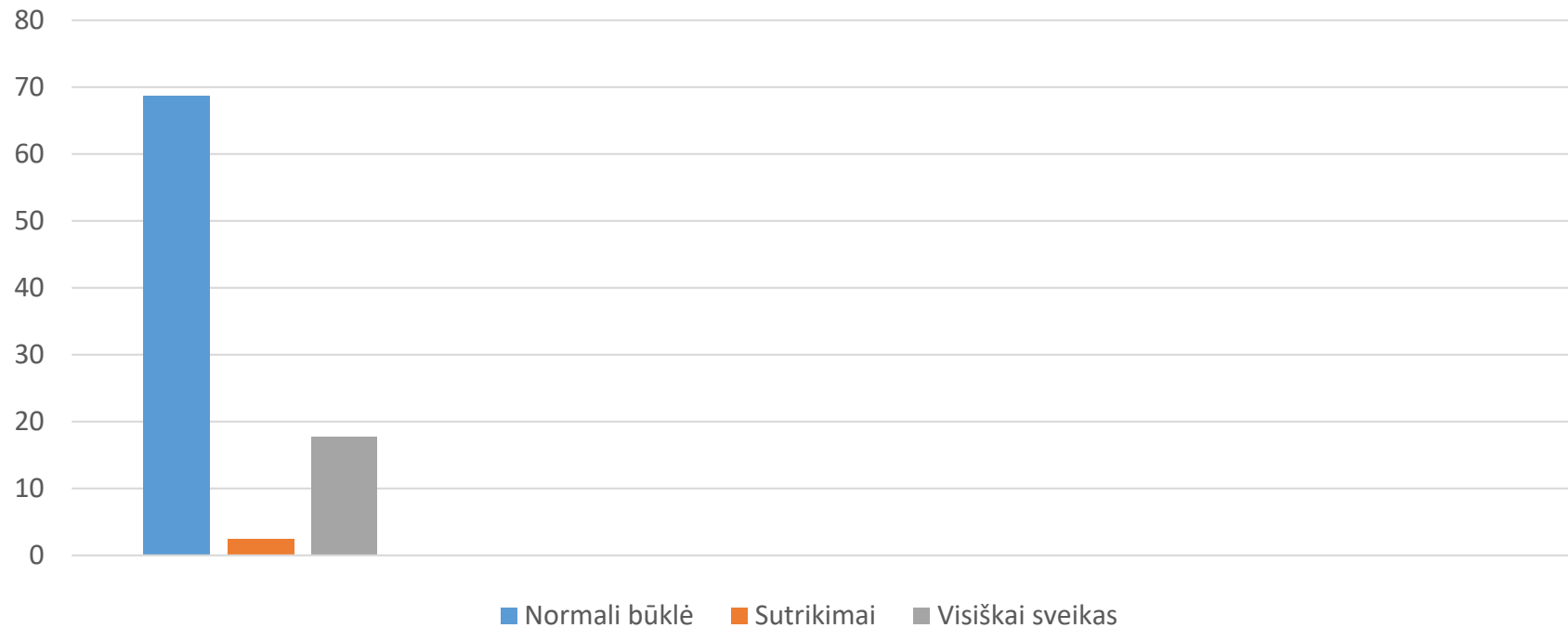


# Sąkandžio patologijos įvertinimas (proc.)



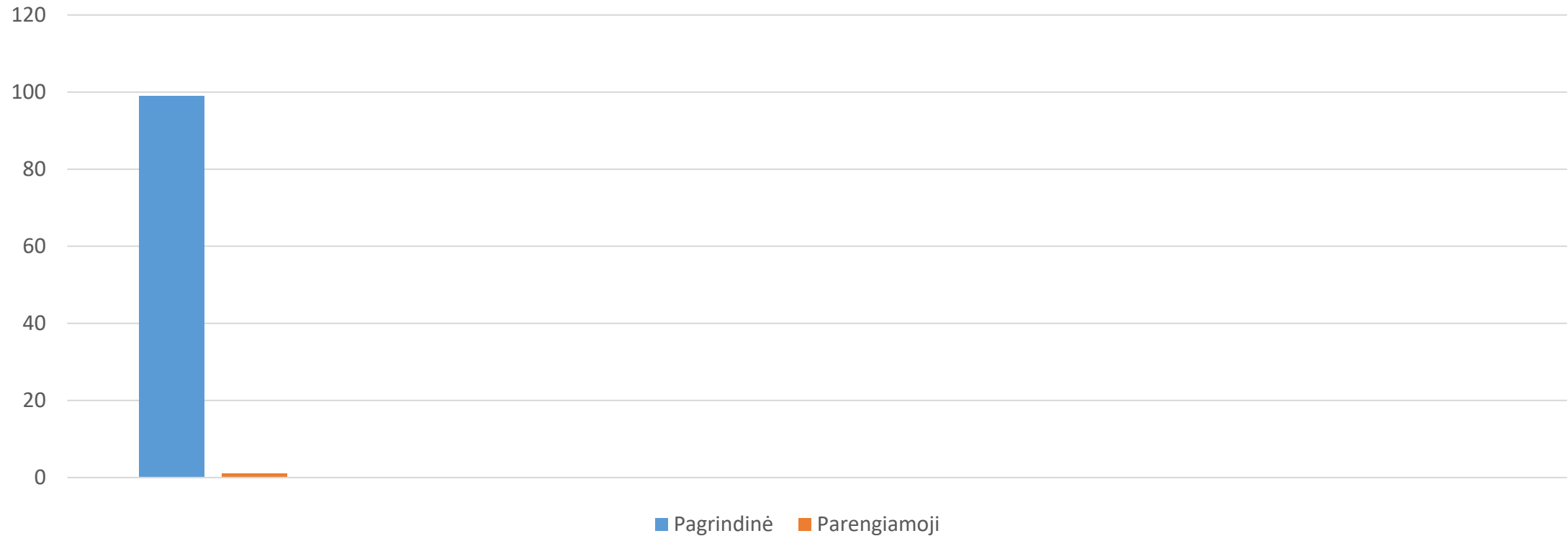
Sąkandžio patologijos nėra 70,58proc., pavienių dantų 3,92proc., žandikaulių 6,86proc., gydytojo nepažymėta 18,62proc.

# Įgimtos formavimosi ydos, deformacijos ir chromosomų anomalijos (proc.)



Normali būklė 68,62proc., turintys formavimosi ydų, deformacijų ar chromosomų anomalijų 13,72proc., visiškai sveiki 17,64proc.

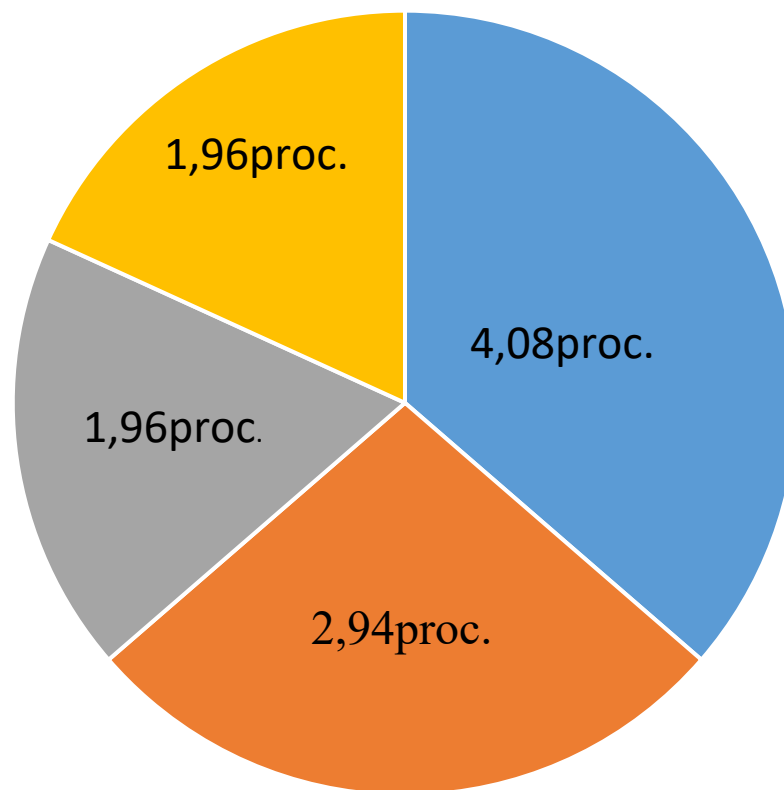
# Fizinio ugdymo grupės (proc.)



Pagrindinė fiz. Ugdymo grupė – 99proc.

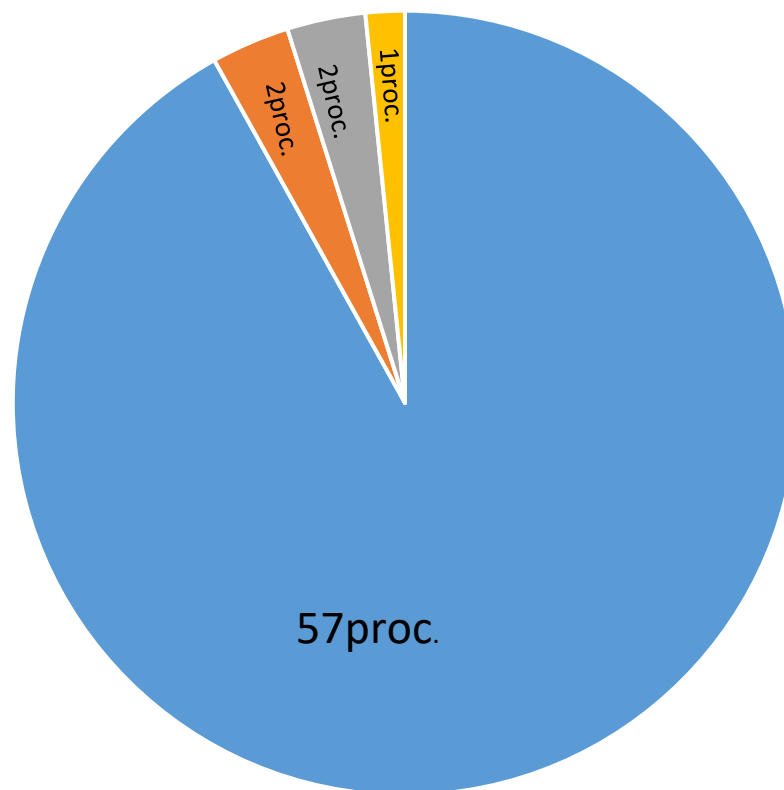
Parengiamoji fiz. Ugdymo grupė – 1proc.

# Kvėpavimo sutrikimų struktūra (proc.)



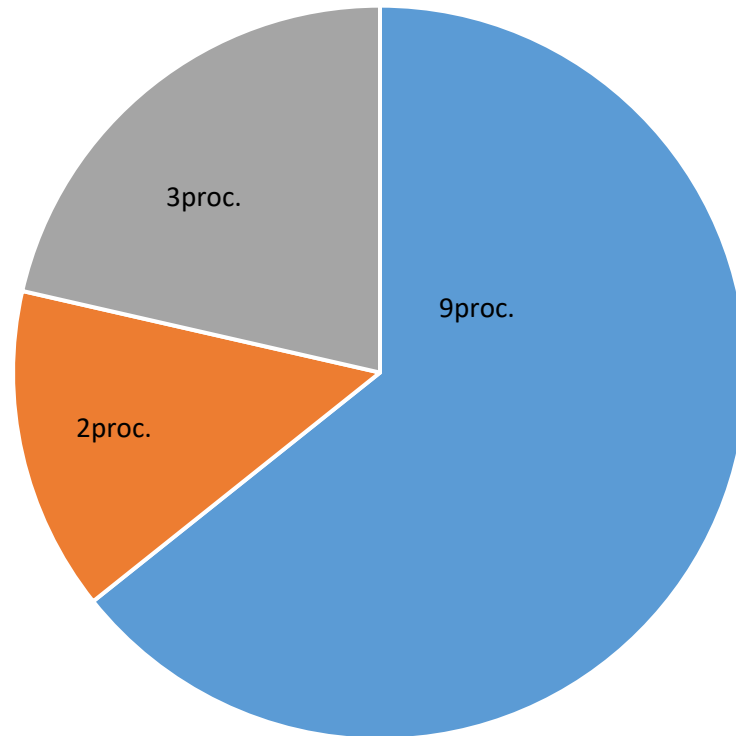
■ Kt. alerginis rinitas   ■ Vazomotorinis rinitas   ■ Mišri astma   ■ Adenoidų hipertrofija

# Regos sutrikimų struktūra (proc.)



■ Hipermetropija (toliaregystė) ■ Astigmatizmas ■ Konverguojantis lydimasis žvairumas ■ Kitos ligos ■ ■ ■

# Įgimtos formavimosi ydos, deformacijos ir chromosomų anomalijos struktūra



■ Atvira arba išlikusi ovalioji anga

■ Nenusileidusi sėklidė, nepatikslinta, nepatikslinta sritis

■ Skilvelių, aortų, plimolinės, kitas prieširdžių pertvaros defektas ■

# Apibendrinimas

Išanalizavus 2019-2020m. Klaipėdos „Saulutės“ mokyklos-darželio mokinių profilaktinius duomenis:

\*Pasitikrinusių sveikatą – 100proc.

\*17,64proc. Vaikai yra visiškai sveiki ir neturintys jokių sveikatos sutrikimų.

# Apibendrinimas

- Turi antsvorį – 3proc.
- Regos sutrikimai – 59proc.
- Kvėpavimo sutrikimai – 12proc.
- Įgimtos formavimosi ydos, deformacijos ir chromosomų anomalijos sutrikimai – 14 proc.
- Psichikos sutrikimai – 12proc.



# Rekomendacijos

- Organizuoti ir vykdyti įvairius mokymus regos sutrikimų, sveikos mitybos, psichikos temomis;
- Įtraukti į vykdomus mokymus ugdymo įstaigos bendruomenė.
- Teikti tėvams rekomendacijas, dėl vaikų psichinės sveikatos, stengtis labiau atkreipti jų dėmesį į vaikus supančią aplinką.